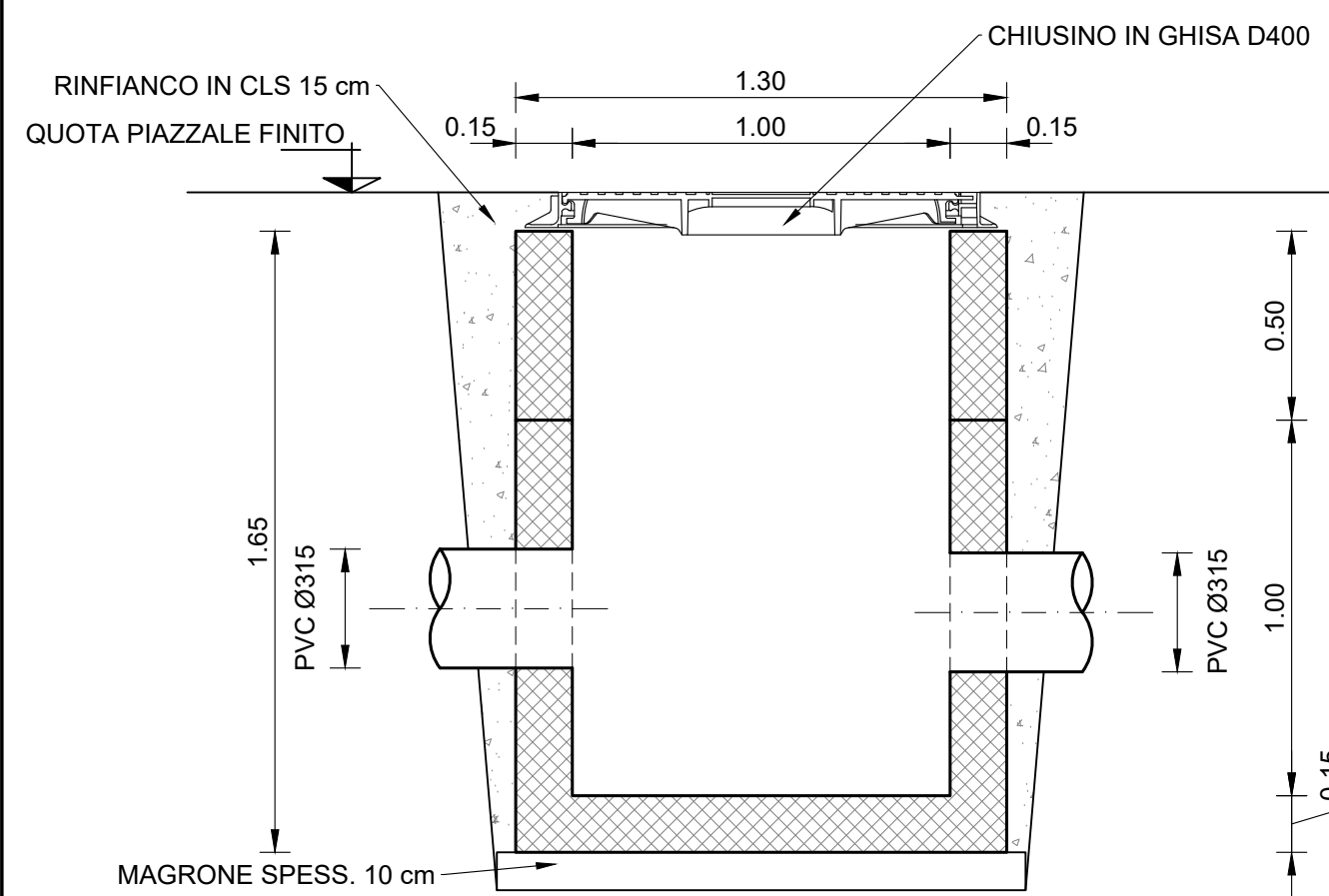


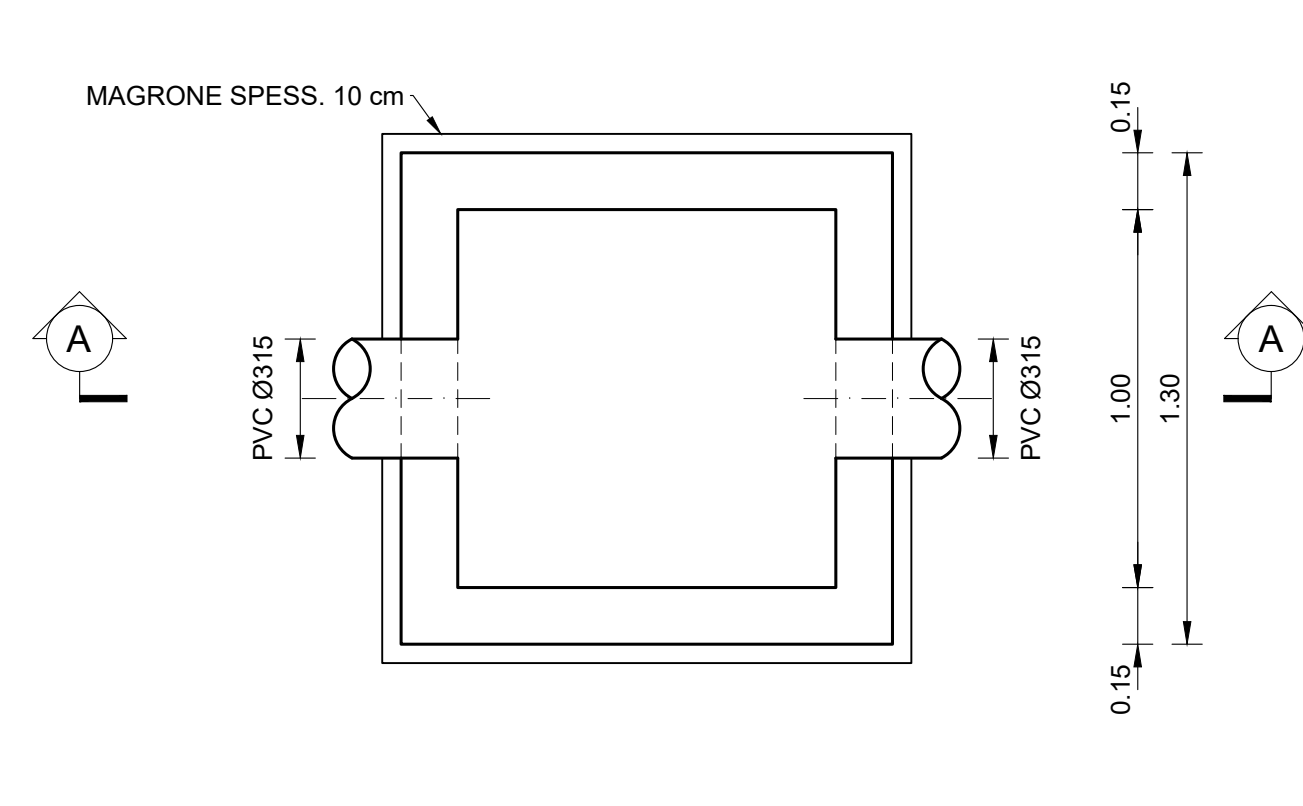
POZZETTO PREFABBRICATO TIPO '3E'
CON CHIUSINO IN GHISA D400
SUL PIAZZALE
Dim. int. 1.00x1.00 altezza 1.00m + anello 0.50m

CALCESTRUZZO			
Per strutture di sottofondazione:	Rok>=150 kg/cm²	C12/15	
Per strutture di fondazione:	Rok>=300 kg/cm²	C25/30	
Per muri di elevazione:	Rok>=300 kg/cm²	C25/30	
CLASSE DI ESPOSIZIONE:			
ambiente bagnato	strutture idrauliche		XC2
	fondazioni e strutture interrate		
	Rapporto Acqua-Cemento max		0.60
CLASSE DI CONSISTENZA:			
Fondazioni -			S3
Travi - Muri -			S4
COPRIFERRO:			
Pareti	>= 3.0cm		
Travi	>= 3.0cm		
Fondazioni	>= 4.0cm		
ACCIAIO			
Strutture Ordinarie:	B450C (ex FeB 44K - fyk >= 4300 Kg/cm²)		
Reti elettrosaldate:	B450C (ex FeB 44K - fyk >= 4300 Kg/cm²)		
Profilati-Barre-Pattini-Lamiere:	S235JR (ex Fe 43K - fyk >= 2750 Kg/cm²)		
Griglie:	S235JR (ex Fe 36K - fyk >= 2250 Kg/cm²)		
UNIONE CON BULLONI			
Classe Vite:	8.8		
Classe Bullone:	6.8		
RIVESTIMENTO E PROTEZIONE			
Profilati-Barre-Pattini-Lamiere:	vernici antiruggine		
Griglie:	zincatura a caldo		
MURATURA			
Matta:	Classe: M3 - Tipo: Bastarda		
Composizione:	Cemento(1) - Calce (Idraulica(1) / Sabbia(5))		
ELEMENTI RESISTENTI, SEMPRE IN ATERIZIO			
Fornitura:	15% - c = 45% - f = 12%		
filo elemento:	> 75 kg/cm² - f _{cr} muratura > 3 kg/cm²		
filo muratura:	= 2 kg/cm²		
<p>Le misure devono essere verificate con gli esecutivi architettonici e confermate dal Direttore dei Lavori.</p> <p>NP: per tutte le ipotesi di getto prevedere ingaggihi di due ferri a "L" alternati uno superiore uno inferiore ad altezza di 50 cm e la posa di nastri/guanti bentonitici.</p>			

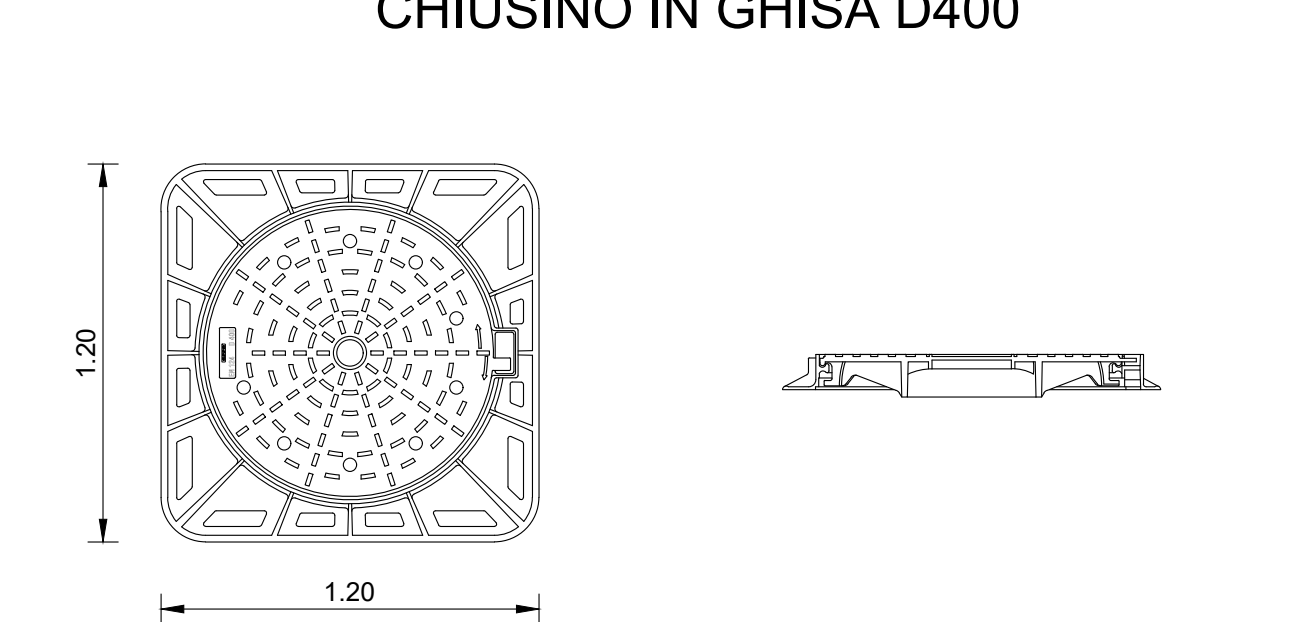
SEZIONE A-A scala 1:20



VISTA IN PIANTA



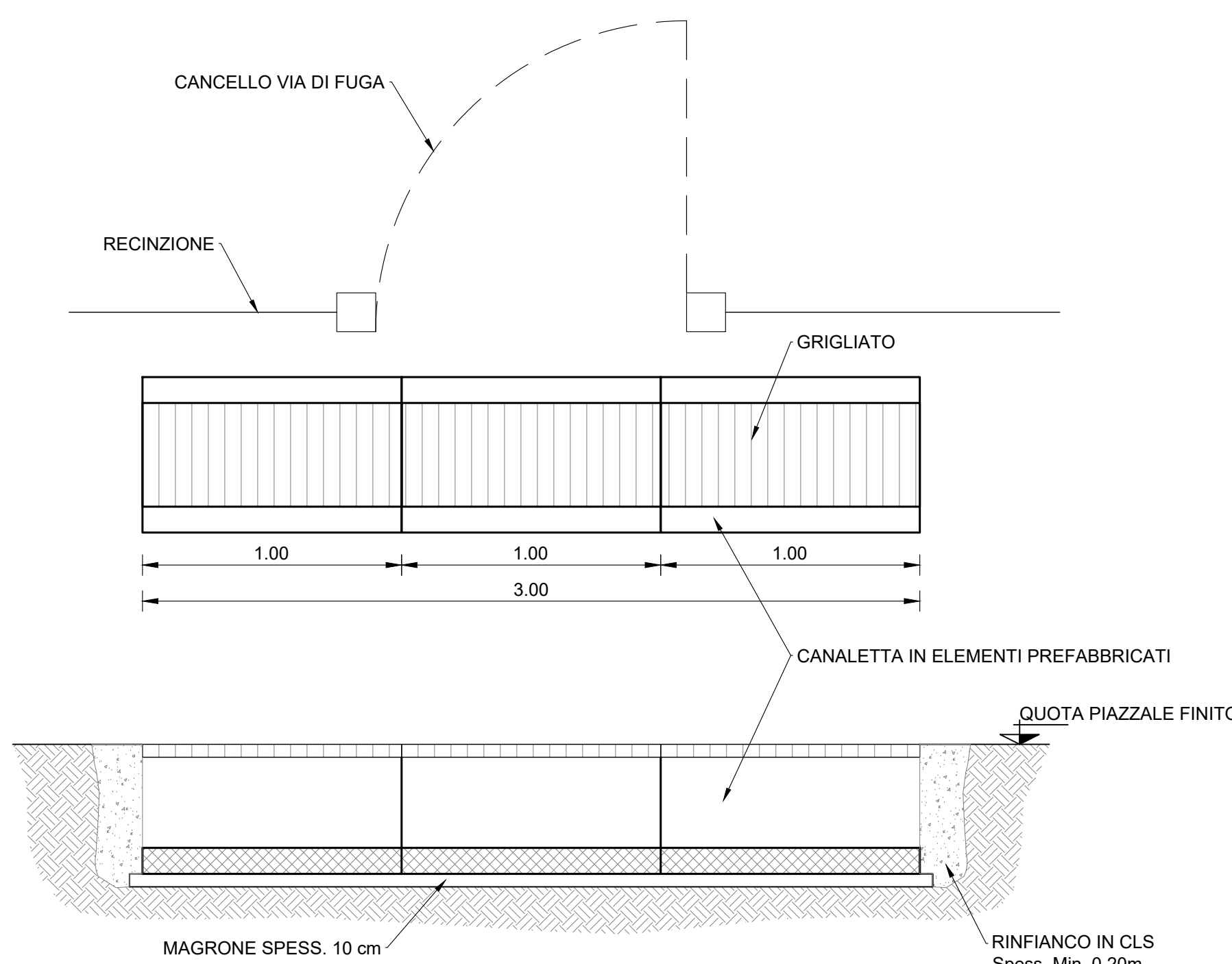
CHIUSINO IN GHISA D400



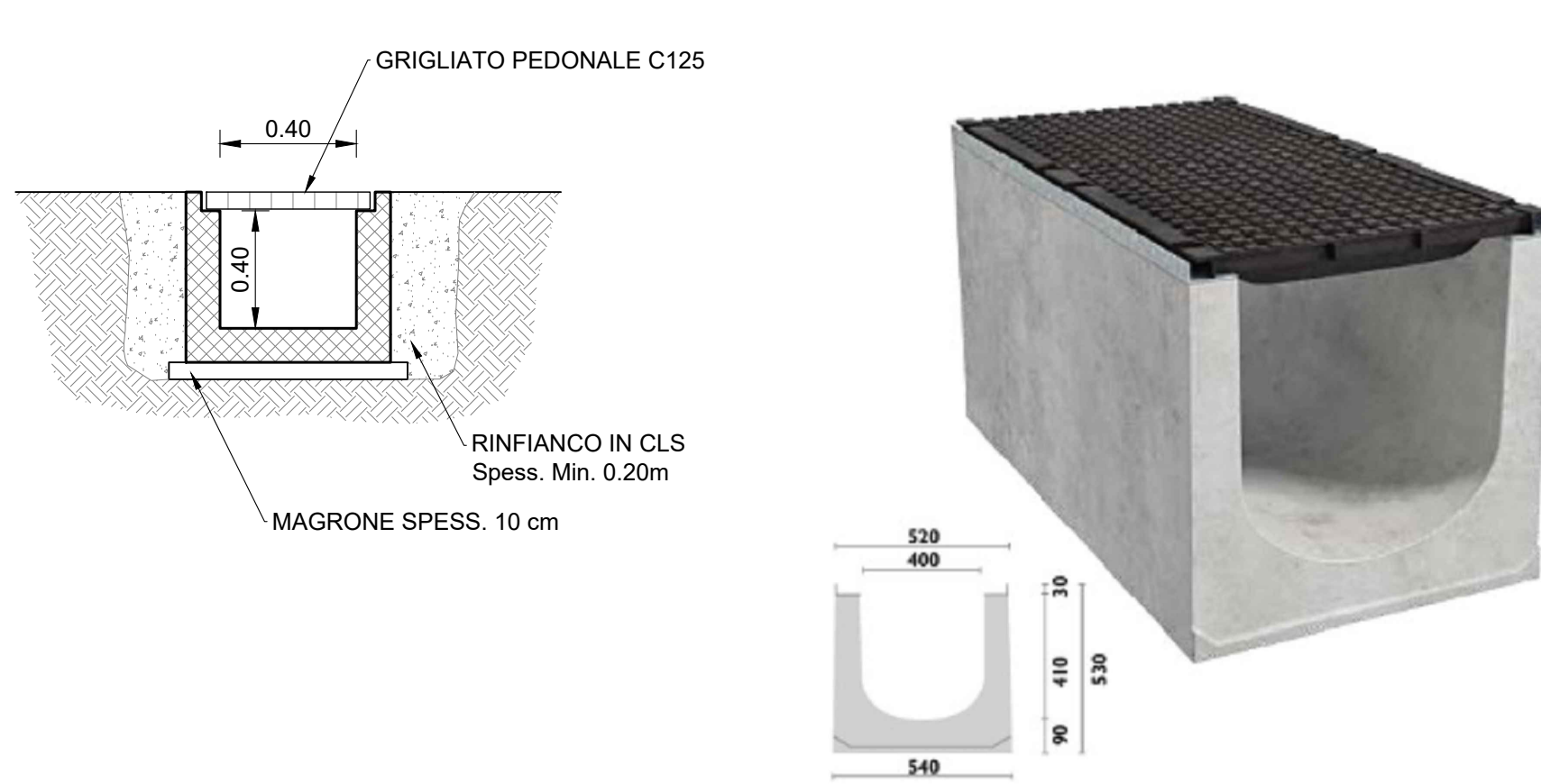
CANALINA PREFABBRICATA CON CHIUSINO
PER PASSAGGIO CAVI ELETTRICI STRUMENTALI IN
CORRISPONDENZA DELLE VIE DI FUGA E CANCELLO VASCONI
Sezione Scala 1:20

Sezione Scala 1:20

PLANIMETRIA



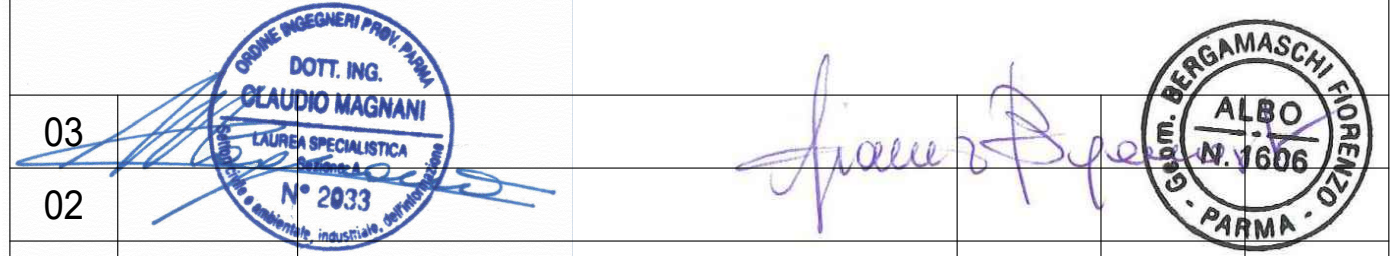
SEZIONE



**PROVVEDIMENTO AUTORIZZATORIO
UNICO REGIONALE - (PAUR)**

PROGETTO GEOTERMICO OSTELLATO

PROGETTISTI, OGNUNO NELL'AMBITO DELLE PROPRIE COMPETENZE



00	02/04/26	PRIMA EMISSIONE	T.B.F.	P.D.	F.B.
REV	DATA	NOTE	PROD	CONTR	APPR

COMMITTENTE

FRI-EL
GEOPOWER

Via delle Serre 1
44020 - Ostellato (FE)
P.IVA:02116550381
+39 0471 324210

PROGETTISTA:

tecnostudio pierre s.r.l.
Geron. Fidenzo Bergamaschi
Via P.G. Mazzetti, 7 - 43012 Fontanelletto (PR)
f.bergamaschi@tfp-ang.it

Dott. Ing. Claudio Magnani
Strada dell'Isola 71c loc. Castell'Aicardi
43017 San Secondo P.se (PR)
ing.magnani@gmail.com

DENOMINAZIONE ELABORATO

PROGETTO
PARTICOLARI POZZETTI E TUBAZIONI INTERRATE TAVOLA 3 DI 3

NUMERO DOCUMENTO: TAV-CW-10C	TAV: di	Scala: 1:20	Commissa:
--	----------------	---------------------------	-----------

Ubicazione:
San Giovanni di Ostellato (FE)

Prisone:	Data:
00	02/04/2026

TAV-CW-10C PARTICOLARI POZZETTI E TUBAZIONI INTERRATE TAVOLA 3 DI 3.dwg

NB. LE DIMENSIONI DEL GRIGLIATO
VANNO ADEGUATE ALLE DIMENSIONI
DEL POZZETTO CHE VERRÀ
INSTALLATO